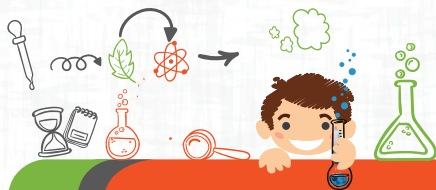


# Curso Os Minerais, as Rochas e os Fósseis, Um Mundo por Descobrir



Nesta oficina ensina-se às crianças e participantes a aproveitarem as diversas propriedades dos minerais para fabricar a maioria de objetos e produtos que utilizamos na vida diária. A estrutura e os conteúdos das atividades são muito flexíveis e podem ser adaptados facilmente pelo professor em função do material disponível e do nível escolar, levando em consideração a idade dos participantes, os seus interesses e necessidades. Além disso, oferecemos um conjunto de recursos educativos de livre acesso à internet. Da mesma forma, esta oficina permite aos participantes compreender o que são os recursos não renováveis e vai incutir neles a necessidade do cuidado do meio-ambiente, a importância da reciclagem, o desenvolvimento sustentável e o cuidado do meio-ambiente, enquanto introduz as crianças participantes do programa nos fenômenos geológicos naturais que definem o nosso planeta.

+57 604 430 90 00 Ext: 46572 - 46574 [educontinua\\_med@unal.edu.co](mailto:educontinua_med@unal.edu.co) [medellin.unal.edu.co/educacioncontinua](http://medellin.unal.edu.co/educacioncontinua)